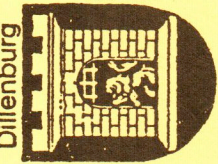
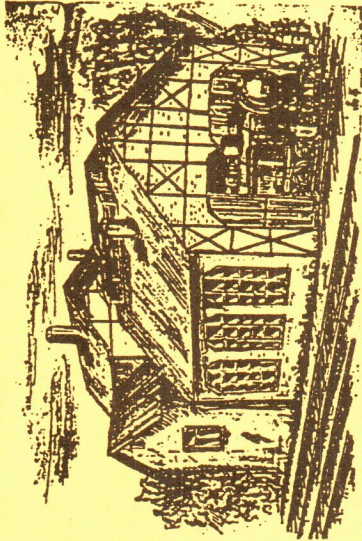


Stadt
Dillenburg

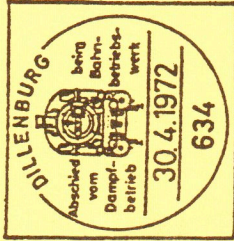
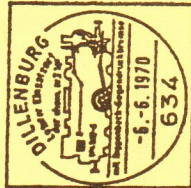


Wedenblatt

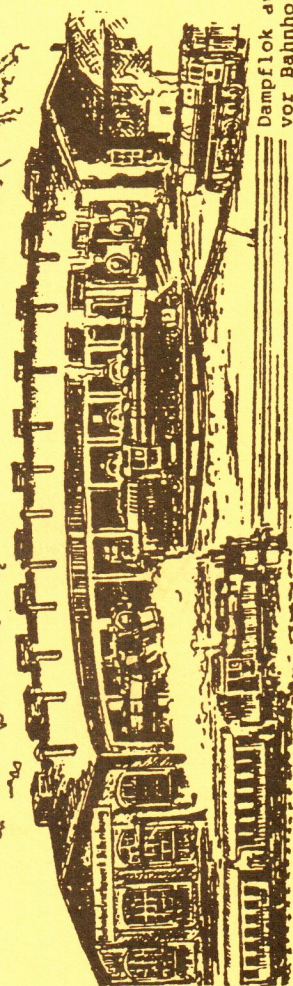
DILLENBURG - EWERSBACH 1.5.1892



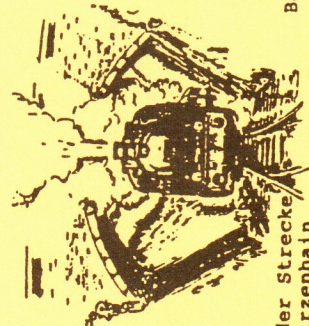
Lokschuppen im Bahnhof Ewersbach



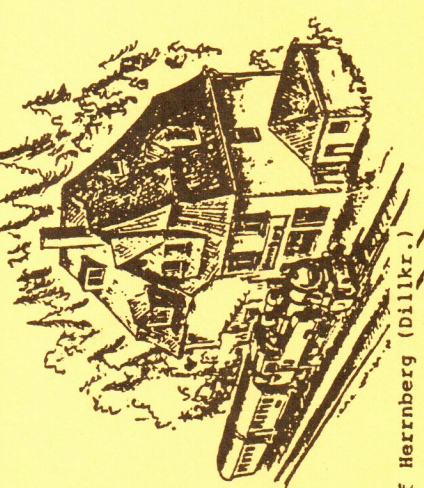
Bw Dillenburg



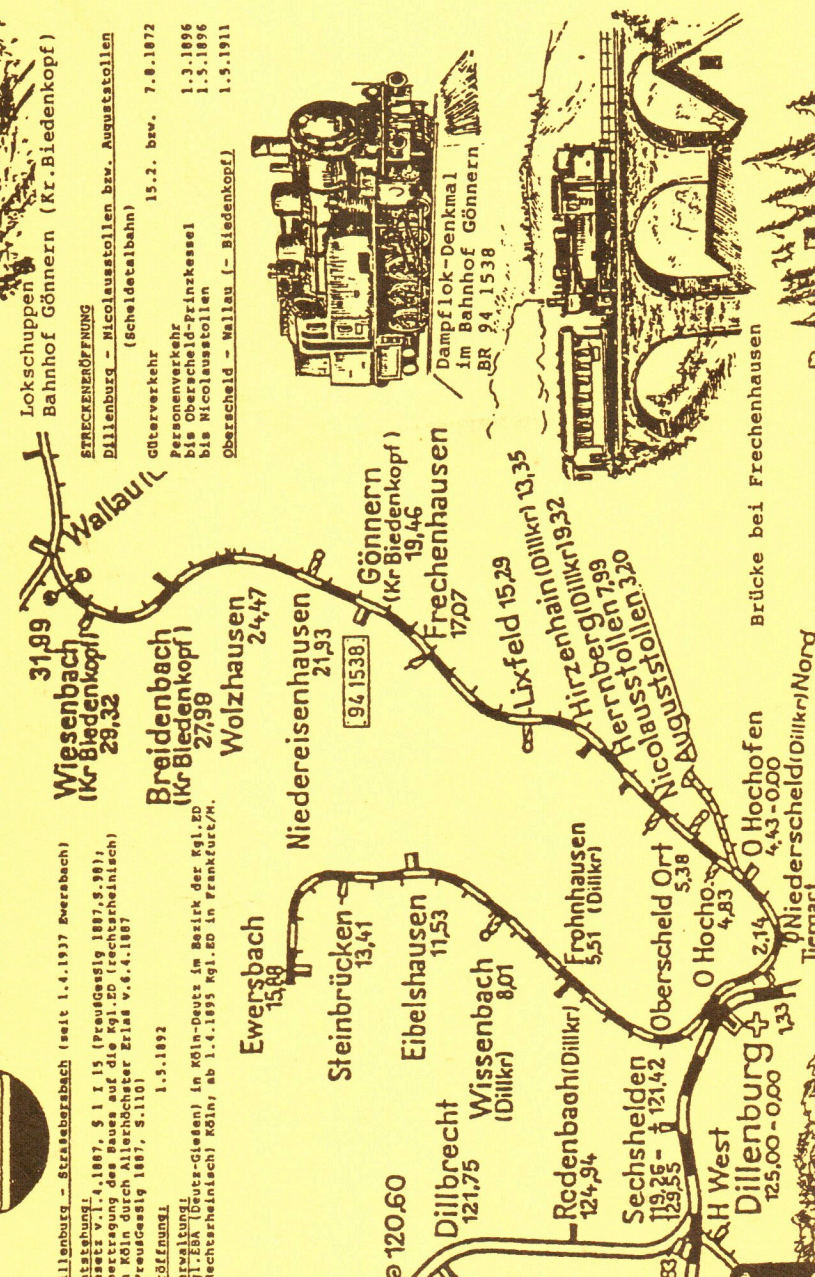
Dampflok auf der Strecke vor Bahnhof Hirzenhain



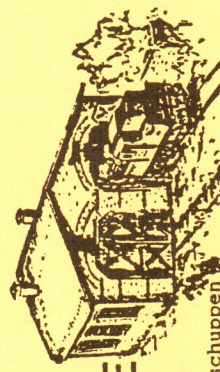
Bahnhof Herrnberg (Dillkr.)



SCHELDELTALBAHNSTRECKE DILLENBURG - WALLAU



Brücke bei Frechenhausen



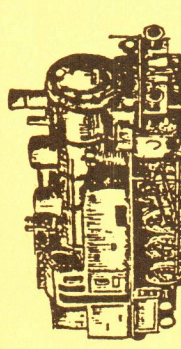
Lokschuppen
Bahnhof Gönnern (Kr. Biedenkopf)

STRECKENÖFFNUNG

Dillenburg - Nicolaustollen bzw. Auguststollen (Scheldetalbahn)

Güterverkehr 15.-2. bzw. 7.-8.1872

Personenverkehr bis Oberscheid-Prinzkessel 1.-3.1896
bis Nicolaustollen 1.-5.1896
Oberscheid - Wallau (= Biedenkopf) 1.-5.1911



Dampflok-Denkmal im Bahnhof Gönnern BR 94 1538

